

Аксессуары и опции



Закладные детали



Закладные детали под бетонирование входных групп.
При осуществлении монтажа в грунт ворот и калиток
используются закладные детали различных размеров.
Стандартные размеры закладных деталей входных групп

Глубина закладных деталей, мм

Сечение закладных деталей, мм

1000
1500

80x80
80x80

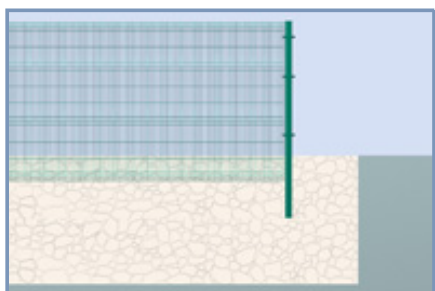
Штанги барьера безопасности



Штанги барьера безопасности I, Г и V-типов, устанавливаются для формирования по верхнему краю ограждения дополнительного барьера безопасности с применением колючей проволоки или спирального барьера безопасности, диаметром от 500 до 900 мм.

Изготовлены из П-образного профиля сечением 40x40x2 мм с дополнительной перфорацией для удобного крепления барьера безопасности (без необходимости сверления отверстий под ББ на объекте).

Противоподкоп



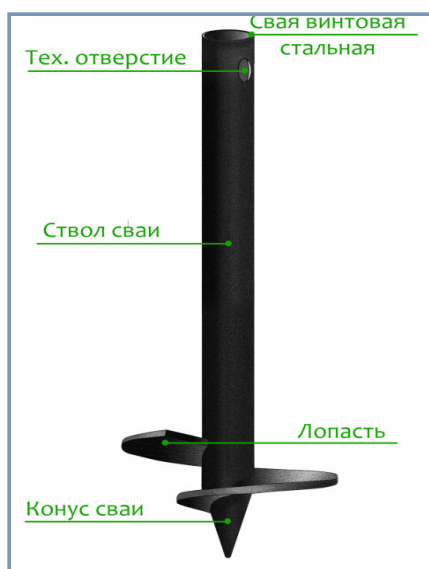
По требованию заказчика ограждение может быть оборудовано противоподкопом, который представляет собой заглубление панели в грунт на глубину не менее 300 мм.

Антивандаальный крепеж



По требованию заказчика ограждение может быть укомплектовано срывными антивандальными гайками, защищающими ограждение от несанкционированного демонтажа.

Винтовые сваи



Применяются для установки ограждения в условиях "сложных грунтов": торфяники, суглинки, почвы с высоким залеганием подземных вод. Устанавливаются в болотистой местности, разнородных рельефах и склонах с большим перепадом высот. Легко монтируются при любых погодных условиях.

В зависимости от свойств грунта и ветровой нагрузки используются однолопастные и двухлопастные сваи. Винтовые сваи представляют собой металлические трубы со сварным конусом. На тело сваи одевается оголовок, состоящий из пластины с приваренным стаканом и усиливающими косынками.

Тип свай подбирается индивидуально.

Спиральный барьер безопасности Егоза



Спиральный барьер безопасности (СББ) Егоза представляет собой спираль, навитую из армированной колючей ленты (АКЛ). Соседние витки спирали связываются между собой особым образом, благодаря чему изделие приобретает свойства труднопреодолимой и пружинящей конструкции.

Технические характеристики

Показатели

Диаметр	450, 500, 600, 900 мм
Длина бухты	10 м
Количество витков	4, 5.4, 6.8, 7.4
Количество узлов связывания	3, 5